

## 2022-2023 社會福利署服務滿意程度問卷調查 (九龍西(1) - 深水埗區)

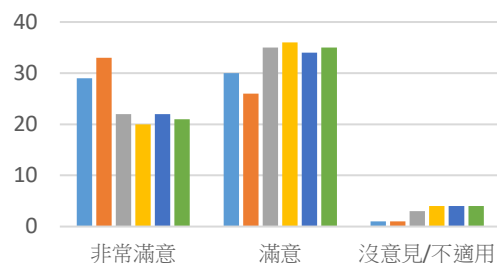
基督教家庭服務中心(本機構)之「院舍外展醫生到診服務」已完成 2022-2023 社會福利署服務滿意程度問卷調查。這份問卷目的是希望了解 貴院舍及院舍住客(服務使用者)對本機構的「院舍外展醫生到診服務」的滿意程度及意見，以進一步提升服務質素。

多謝各院舍及院舍住客(服務使用者)一直對本機構之「院舍外展醫生到診服務」的支持及鼓勵！問卷數據分析如下：

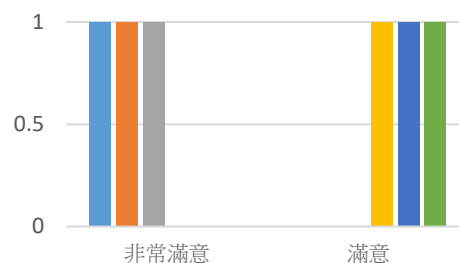
### 院舍意見調查問卷

- 醫生診治住客的偶發性疾病 (例如傷風、咳嗽、發燒、嘔吐或腹瀉等)
- 醫生定期為住客進行體格檢查
- 醫生根據住客的健康狀況作出評估及制訂個人照顧計劃，包括使用約束物及其他復康／輔助設備或轉介至其他專科跟進
- 醫生為院舍員工提供有關保健和感染控制方面的訓練
- 醫生為院舍員工提供有關保存住客的健康及醫療記錄的訓練
- 醫生就住客的醫療狀況所提供的電話諮詢服務

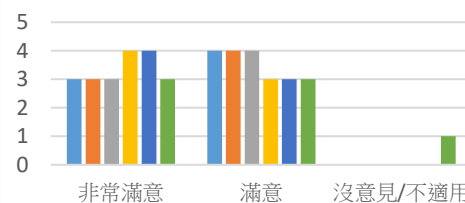
RCHE - Private



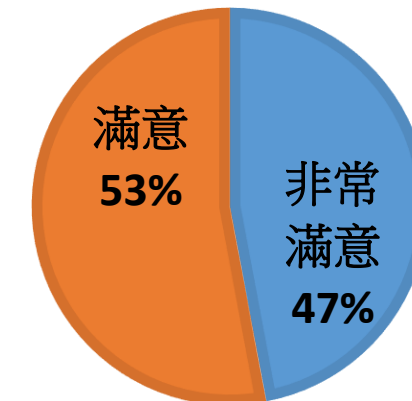
RCHE - Self-financing



RCHD - Private



### 7. 營辦機構所提供的院舍外展醫生到診服務的整體質素



RCHE - Private: 32

RCHE - Private: 28

RCHE - Self-financing: 0

RCHE - Self-financing: 1

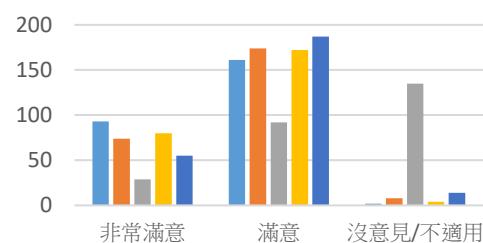
RCHD - Private: 4

RCHD - Private: 3

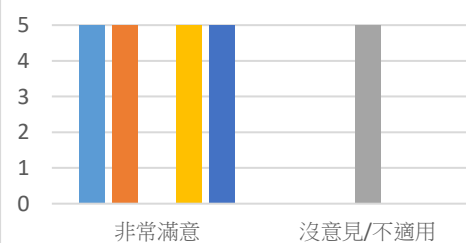
### 院舍住客意見調查問卷

- 免費診症
- 免費身體檢查
- 醫生主講的健康講座
- 醫生的服務態度
- 醫生評估／建議 (例如：使用約束物、輔助用具或轉介至其他專科跟進等)

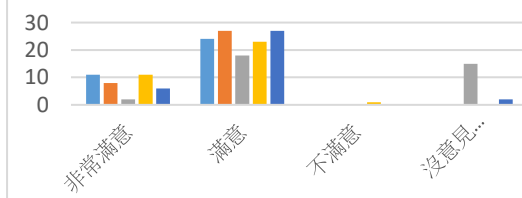
RCHE - Private



RCHE - Self-financing

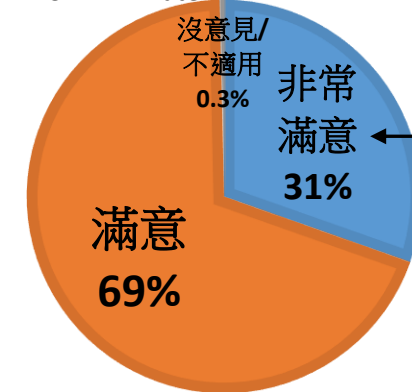


RCHD - Private



### 7. 整體服務

RCHE - Private: 1



RCHE - Private: 180

RCHE - Private: 75

RCHE - Self-financing: 1

RCHE - Self-financing: 4

RCHD - Private: 24

RCHD - Private: 11